

Sondage de satisfaction 2024-2025 - Parents de l'élémentaire Écoles PUBLIQUES

École Le Ruisseau

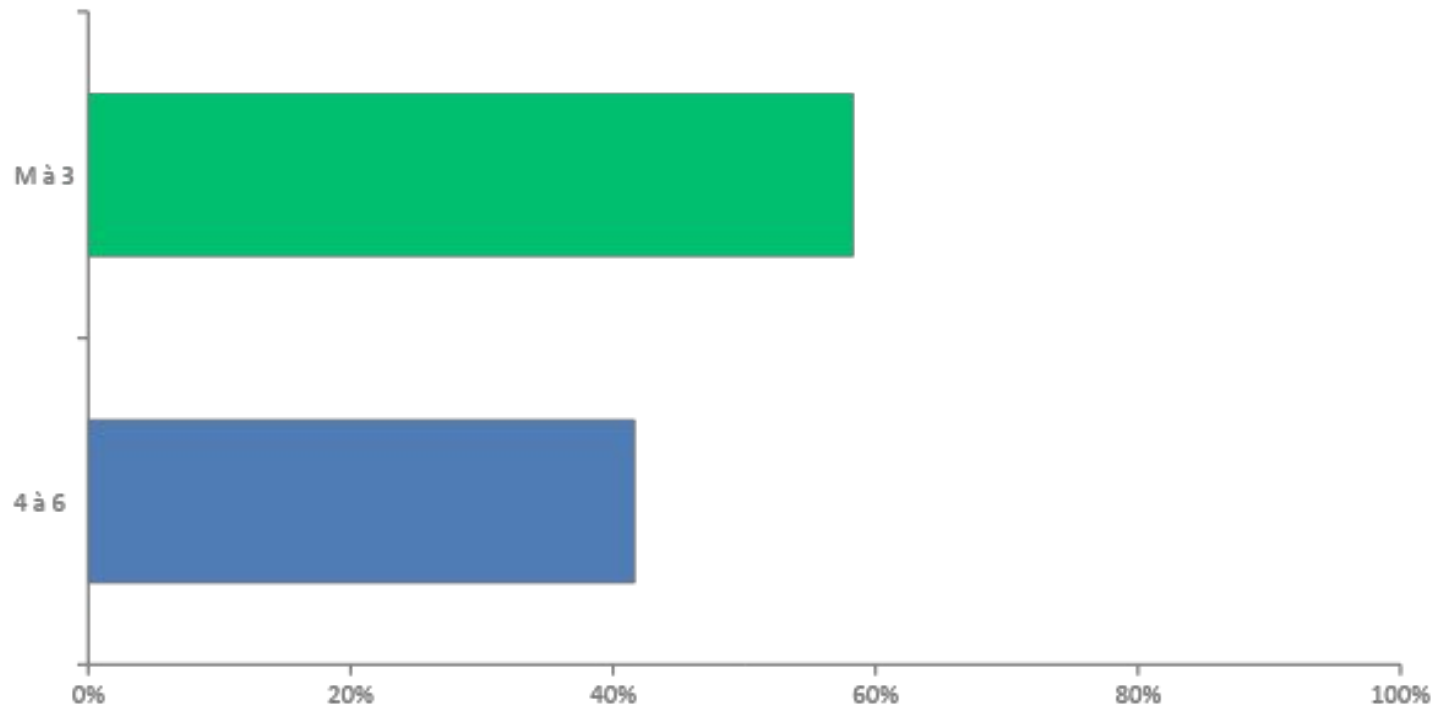
Q1: Quelle est l'école actuelle de votre/ vos enfant(s) ?

Réponses obtenues : 12 Question(s) ignorée(s) : 0

ANSWER CHOICES	RESPONSES	
Le Ruisseau	100.00%	12
TOTAL		12

Q2: Quel est le niveau scolaire de votre/ vos enfant(s) ?

Réponses obtenues : 12 Question(s) ignorée(s) : 0



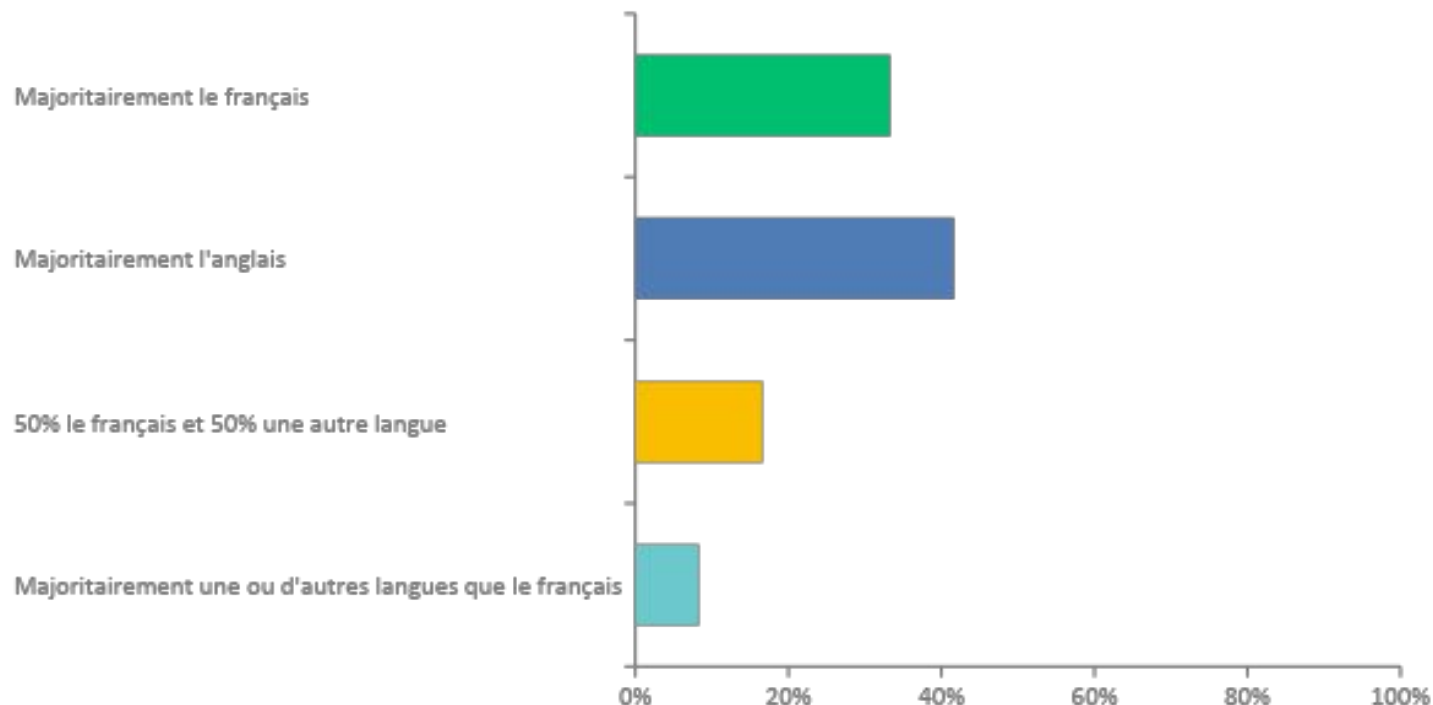
Q2: Quel est le niveau scolaire de votre/ vos enfant(s) ?

Réponses obtenues : 12 Question(s) ignorée(s) : 0

ANSWER CHOICES	RESPONSES	
M à 3	58.33%	7
4 à 6	41.67%	5
TOTAL		12

Q3: Quelle langue est utilisée le plus fréquemment à la maison avec votre/ vos enfant(s) ?

Réponses obtenues : 12 Question(s) ignorée(s) : 0



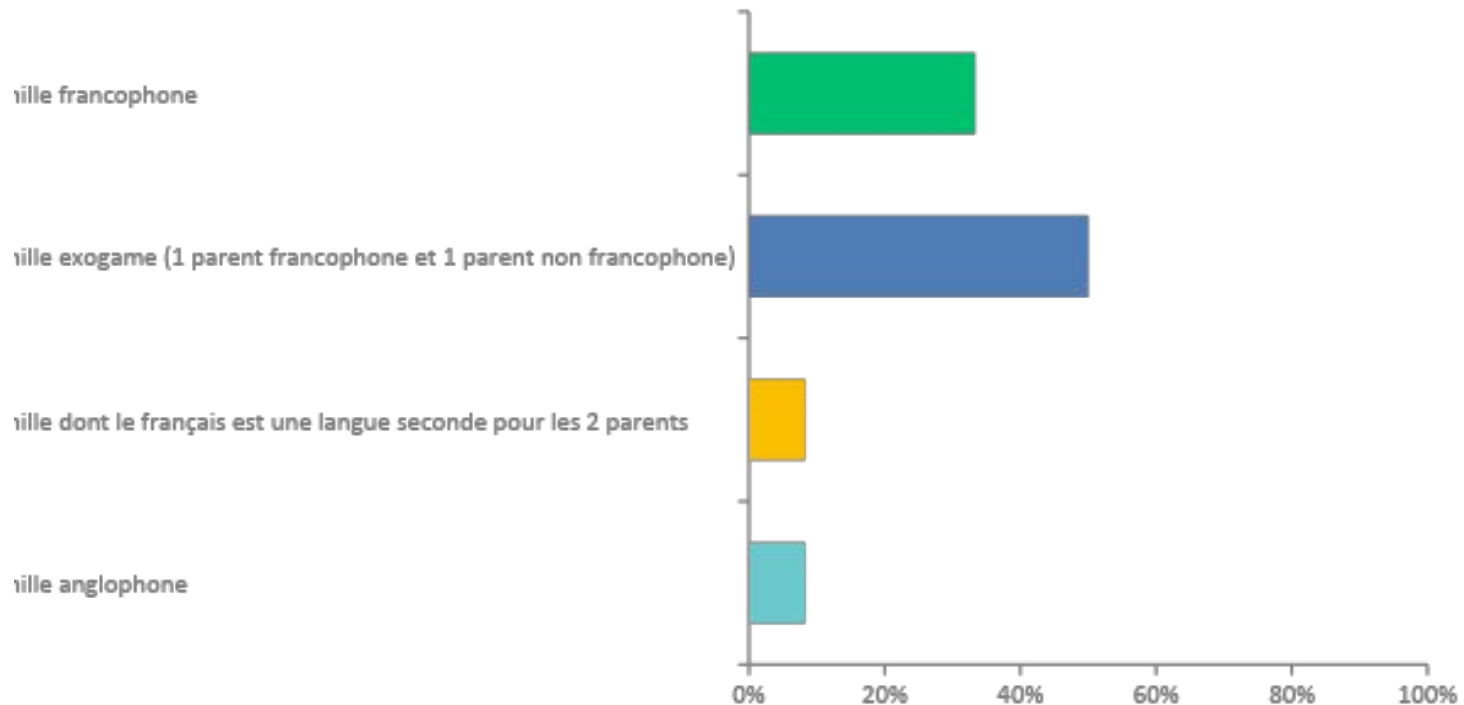
Q3: Quelle langue est utilisée le plus fréquemment à la maison avec votre/ vos enfant(s) ?

Réponses obtenues : 12 Question(s) ignorée(s) : 0

ANSWER CHOICES	RESPONSES	
Majoritairement le français	33.33%	4
Majoritairement l'anglais	41.67%	5
50% le français et 50% une autre langue	16.67%	2
Majoritairement une ou d'autres langues que le français	8.33%	1
TOTAL		12

Q4: Comment décrivez-vous votre famille ?

Réponses obtenues : 12 Question(s) ignorée(s) : 0



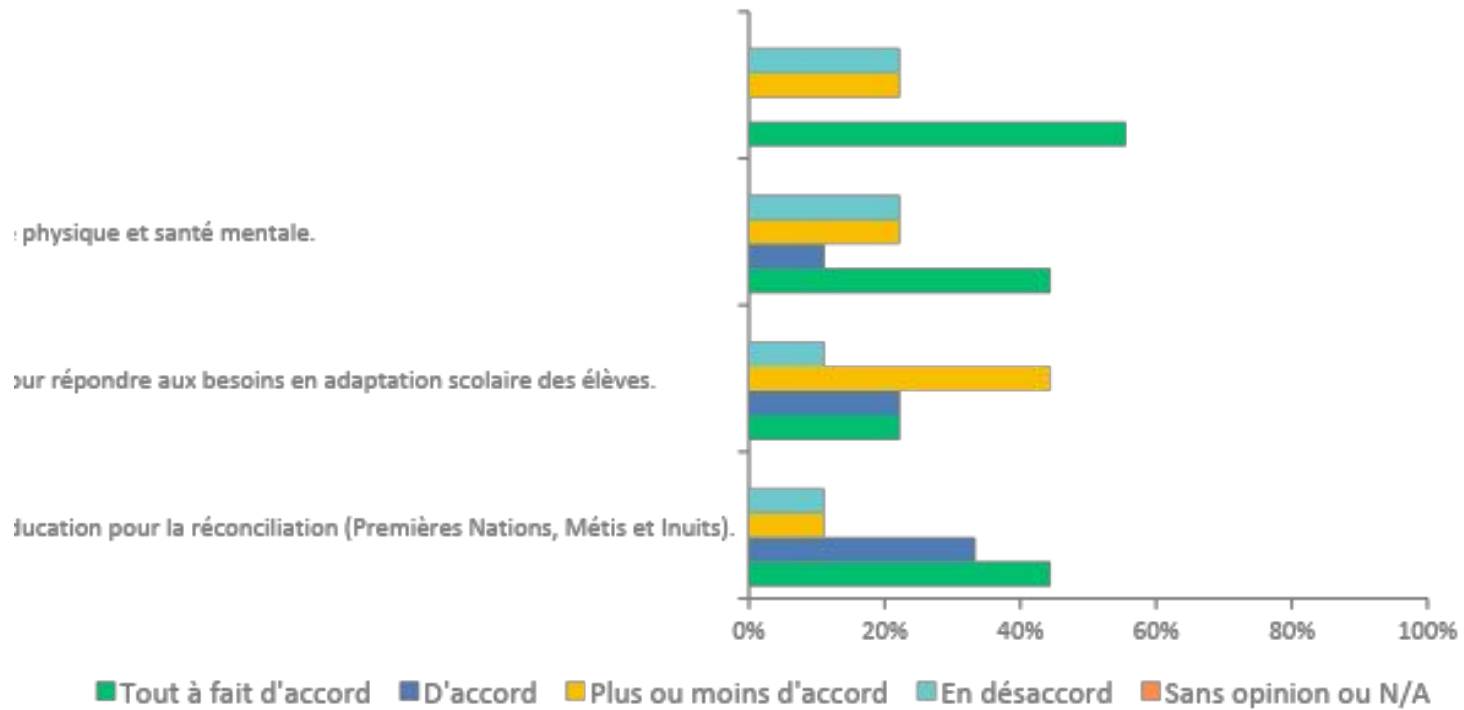
Q4: Comment décrivez-vous votre famille ?

Réponses obtenues : 12 Question(s) ignorée(s) : 0

ANSWER CHOICES	RESPONSES	
Famille francophone	33.33%	4
Famille exogame (1 parent francophone et 1 parent non francophone)	50.00%	6
Famille dont le français est une langue seconde pour les 2 parents	8.33%	1
Famille anglophone	8.33%	1
TOTAL		12

Q5: Veuillez compléter le tableau suivant :

Réponses obtenues : 9 Question(s) ignorée(s) : 3



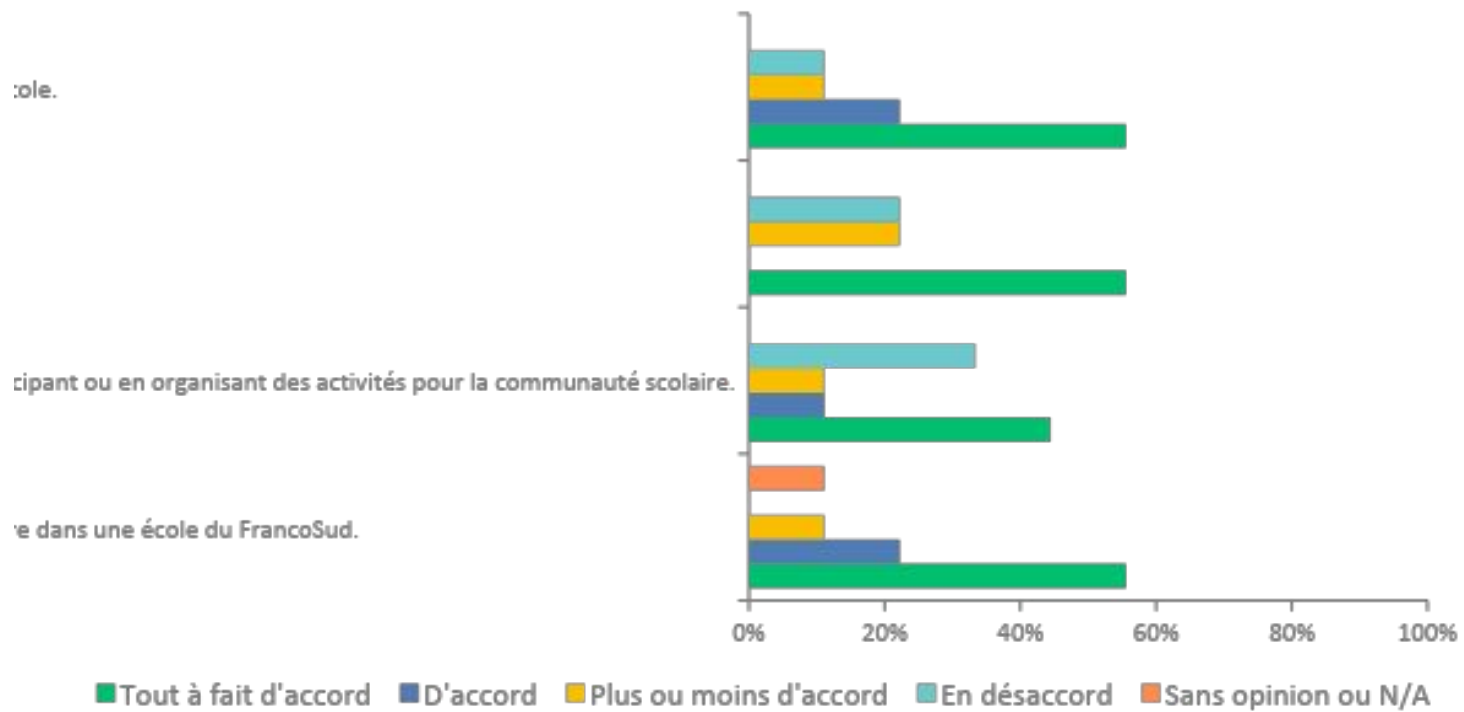
Q5: Veuillez compléter le tableau suivant :

Réponses obtenues : 9 Question(s) ignorée(s) : 3

	TOUT À FAIT D'ACCORD	D'ACCOR D	PLUS OU MOINS D'ACCORD	EN DÉSACCO RD	SANS OPINION OU N/A	TOTA L
Je suis satisfait(e) de la qualité générale de l'enseignement que mon enfant reçoit (français, anglais, et mathématiques).	55.56% 5	0.00% 0	22.22% 2	22.22% 2	0.00% 0	9
Je suis satisfait(e) des services offerts par l'école et le conseil scolaire pour répondre aux besoins de bien-être de mon enfant : santé physique et santé mentale.	44.44% 4	11.11% 1	22.22% 2	22.22% 2	0.00% 0	9
Je suis satisfait(e) des services offerts par l'école et le conseil scolaire (ergothérapie, psychologie, orthophonie, travail social, etc.) pour répondre aux besoins en adaptation scolaire des élèves.	22.22% 2	22.22% 2	44.44% 4	11.11% 1	0.00% 0	9
Je suis satisfait(e) des activités organisées à l'école afin de sensibiliser, d'accompagner et d'éduquer la communauté en lien avec l'éducation pour la réconciliation (Premières Nations, Métis et Inuits).	44.44% 4	33.33% 3	11.11% 1	11.11% 1	0.00% 0	9

Q6: Veuillez compléter le tableau suivant :

Réponses obtenues : 9 Question(s) ignorée(s) : 3



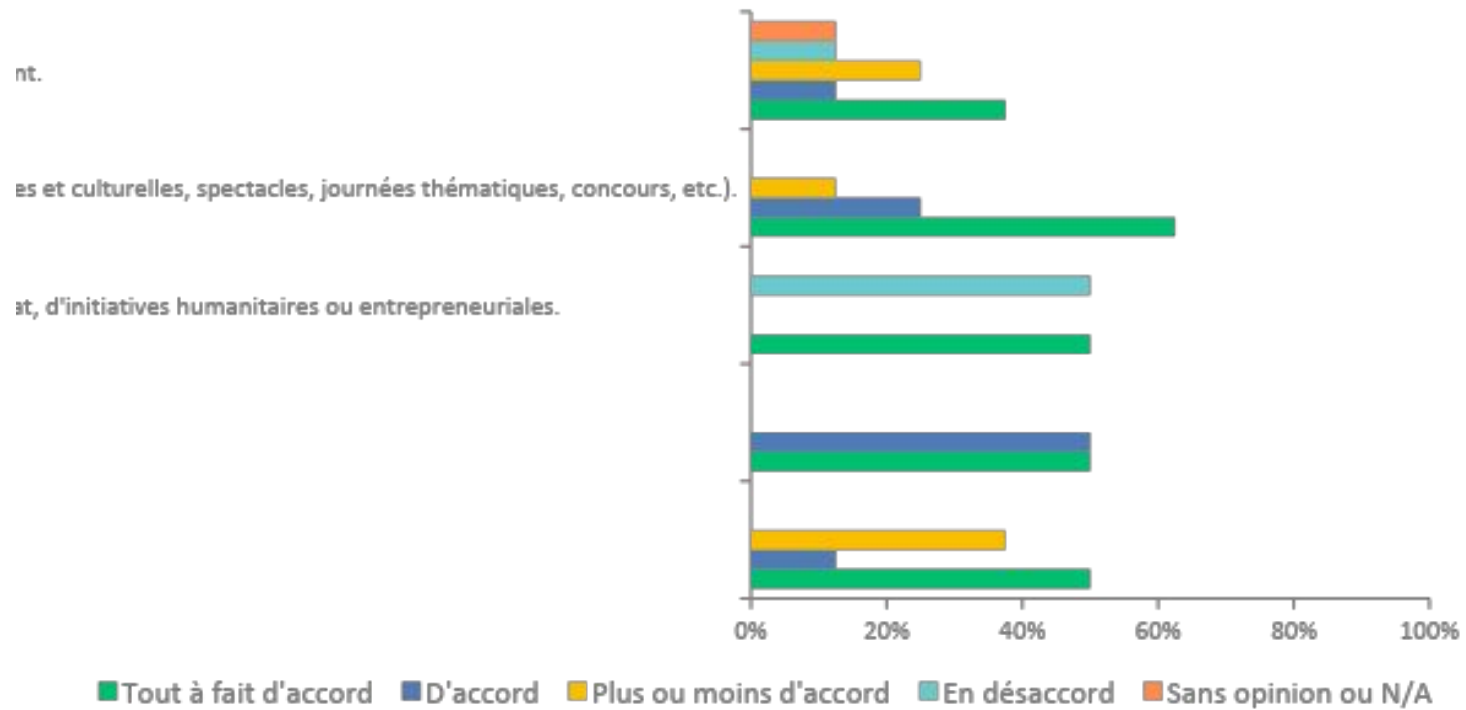
Q6: Veuillez compléter le tableau suivant :

Réponses obtenues : 9 Question(s) ignorée(s) : 3

	TOUT À FAIT D'ACCORD	D'ACCOR D	PLUS OU MOINS D'ACCORD	EN DÉSACCOR D	SANS OPINION OU N/A	TOTA L
Je suis satisfait(e) de la variété d'activités culturelles francophones offertes par l'école.	55.56% 5	22.22% 2	11.11% 1	11.11% 1	0.00% 0	9
À l'école, mon enfant développe son sentiment d'appartenance à la francophonie.	55.56% 5	0.00% 0	22.22% 2	22.22% 2	0.00% 0	9
À l'école de mon enfant, on offre des possibilités d'exercer son leadership en participant ou en organisant des activités pour la communauté scolaire.	44.44% 4	11.11% 1	11.11% 1	33.33% 3	0.00% 0	9
Pour le moment, j'ai l'intention que mon enfant poursuive ses études au secondaire dans une école du FrancoSud.	55.56% 5	22.22% 2	11.11% 1	0.00% 0	11.11% 1	9

Q7: Veuillez compléter le tableau suivant :

Réponses obtenues : 8 Question(s) ignorée(s) : 4



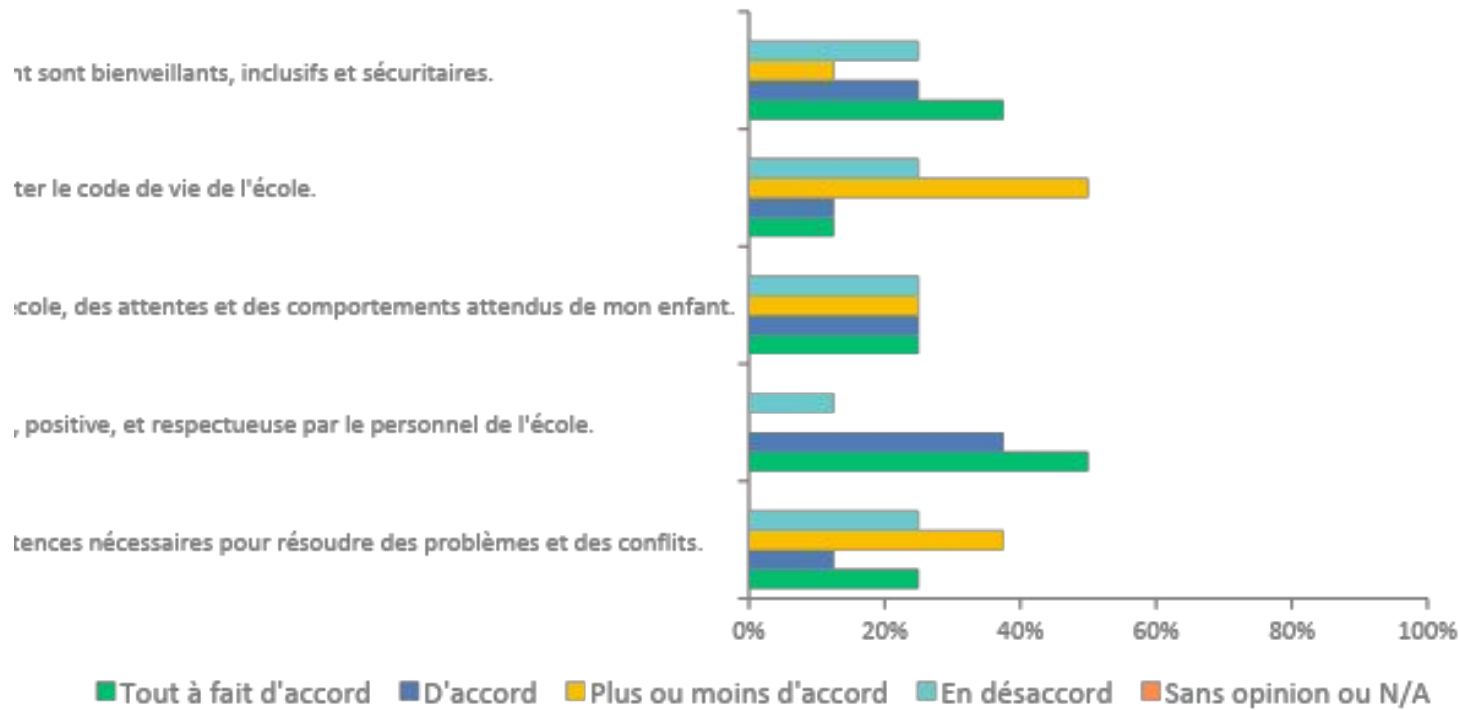
Q7: Veuillez compléter le tableau suivant :

Réponses obtenues : 8 Question(s) ignorée(s) : 4

	TOUT À FAIT D'ACCORD	D'ACCOR D	PLUS OU MOINS D'ACCORD	EN DÉSACCOR D	SANS OPINION OU N/A	TOTA L
Je suis satisfait(e) des opportunités offertes pour participer à la prise des décisions concernant l'éducation de mon enfant.	37.50% 3	12.50% 1	25.00% 2	12.50% 1	12.50% 1	8
Je suis bien informé(e) des activités scolaires et communautaires auxquelles mon enfant peut participer (sorties sportives et culturelles, spectacles, journées thématiques, concours, etc.).	62.50% 5	25.00% 2	12.50% 1	0.00% 0	0.00% 0	8
L'école aide mon enfant à faire preuve des caractéristiques d'un citoyen engagé en créant des opportunités de bénévolat, d'initiatives humanitaires ou entrepreneuriales.	50.00% 4	0.00% 0	0.00% 0	50.00% 4	0.00% 0	8
Je suis satisfait(e) des informations contenues dans le site web de l'école.	50.00% 4	50.00% 4	0.00% 0	0.00% 0	0.00% 0	8
Je suis satisfait(e) de la communication de la part des enseignants.	50.00% 4	12.50% 1	37.50% 3	0.00% 0	0.00% 0	8

Q8: Veuillez compléter le tableau suivant :

Réponses obtenues : 8 Question(s) ignorée(s) : 4



Q8: Veuillez compléter le tableau suivant :

Réponses obtenues : 8 Question(s) ignorée(s) : 4

	TOUT À FAIT D'ACCORD	D'ACCOR D	PLUS OU MOINS D'ACCORD	EN DÉSACCO RD	SANS OPINION OU N/A	TOTA L
Les milieux d'apprentissage pour mon enfant sont bienveillants, inclusifs et sécuritaires.	37.50% 3	25.00% 2	12.50% 1	25.00% 2	0.00% 0	8
En général, les élèves semblent bien respecter le code de vie de l'école.	12.50% 1	12.50% 1	50.00% 4	25.00% 2	0.00% 0	8
Je suis bien informé(e) du code de vie de l'école, des attentes et des comportements attendus de mon enfant.	25.00% 2	25.00% 2	25.00% 2	25.00% 2	0.00% 0	8
Je me sens accueilli(e) de manière inclusive, positive, et respectueuse par le personnel de l'école.	50.00% 4	37.50% 3	0.00% 0	12.50% 1	0.00% 0	8
À l'école, mon enfant développe les compétences nécessaires pour résoudre des problèmes et des conflits.	25.00% 2	12.50% 1	37.50% 3	25.00% 2	0.00% 0	8